

# **Analisa dan Perancangan Ssistem Informasi Penjualan On Line Kerajinan Tas Desa Getas Pejaten, Kecamatan Jati Kabupaten Kudus**

**Pratomo Setiaji, Diana laily Fithri<sup>1</sup>**

*Diterima : 7 Agustus 2012*

*disetujui : 6 November 2012*

*diterbitkan : 11 Desember 2012*

## **ABSTRACT**

*Craft bags are one of homemade of the kudu industrial community, of getas pejaten village. The product has been its characteristics which develop an economic growth of Getas village, Pejaten.*

*Analysis and information systems design of the productby using marketing web based is one of developed information systems based technology.*

*This research resulted an analysis and design of a web-based marketing information system for Craft Bag of Getas village, Pejaten, Sub Jati village districts.*

**Keywords:** *Bag Sale Online*

## **ABSTRAK**

Kerajinan Tas adalah salah satu produk industri kebanggaan yang dihasilkan oleh masyarakat kudu khususnya desa getas pejaten kecamatan jati, salah satu produk unggulan yang sudah menjadi ciri khas ini sangat membantu perkembangan perekonomian masyarakat desa Getas Pejaten Kecamatan Jati kabupaten Kudus.

Analisa dan perancangan sistem informasi pemasaran kerajinan Kerajinan Tas berbasis web adalah bentuk pengembangan sistem sistem informasi berbasis teknologi informasi.

Penelitian ini menghasilkan analisa dan rancangan suatu sistem informasi pemasaran berbasis web untuk Kerajinan Tas di desa Getas Pejaten Kecamatan Jati kabupaten Kudus.

**Kata Kunci :** *Penjualan Tas On line*

---

<sup>1</sup> *Staff Pengajar Fakultas Teknik UMK*

## PENDAHULUAN

Kabupaten Kudus adalah salah satu daerah yang perkembangan ekonominya banyak bertopang pada industri, perusahaan baik yang bertaraf besar, menengah dan kecil banyak tersebar di seluruh daerah di kabupaten Kudus. Kerajinan Tas adalah salah satu produk industri kebanggaan yang dihasilkan oleh masyarakat kudus khususnya desa getas pejaten kecamatan Jati, salah satu produk unggulan yang sudah menjadi ciri khas ini sangat membantu perkembangan perekonomian masyarakat desa Getas Pejaten Kecamatan Jati kabupaten Kudus. Kerajinan Tas dipasarkan dipasar kliwon dan luar kota yaitu Surabaya Dalam pemasarannya, area penjualan Kerajinan Tas masih terlalu sempit, karena masih berlingkup di area pulau jawa khususnya Kudus dan Surabaya Dalam upaya peningkatan area penjualan Kerajinan Tas masih banyak mengalami kendala dikarenakan waktu dan biaya yang sangat tinggi, media promosi juga masih sangat terbatas<sup>1</sup>.

Pada penelitian ini kami tim dari Fakultas Teknik UMK mencoba untuk merancang suatu sistem informasi pemasaran kerajinan Kerajinan Tas berbasis web. Analisa dan perancangan sistem informasi pemasaran kerajinan Kerajinan Tas berbasis web adalah bentuk pengembangan sistem sistem informasi berbasis teknologi informasi. Dari hasil analisa dan perancangan sistem informasi pemasaran kerajinan Kerajinan Tas berbasis web ini akan dikembangkan ke bentuk suatu sistem E-commerce yaitu sistem informasi pemasaran berbasis web yang penerapannya semua produk – produk Kerajinan Tas ditawarkan melalui internet, sehingga area pemasaran dapat diperluas ke taraf nasional bahkan sampai internasional<sup>2</sup>.

Dengan dikembangkannya area pemasaran Kerajinan Tas, secara tidak langsung dapat membantu pemerintah daerah dalam penerapan otonomi daerah, hasil industri daerah yang terus berkembang akan membawa dampak positif untuk perkembangan perekonomian daerah<sup>3</sup>.

## METODE PENELITIAN

Metode pengumpulan data

Data yang diperoleh secara langsung dari instansi, baik melalui pengamatan maupun pencatatan terhadap obyek penelitian, meliputi : Pengumpulan data melalui pengamatan dan pencatatan pada Desa Getas Pejaten Kecamatan Jati, Pengumpulan data melalui tatap muka dan tanya jawab langsung dengan sumber data atau pihak-pihak yang berkepentingan yang berhubungan dengan penelitian<sup>4</sup>.

Data yang diambil dari buku-buku, dokumentasi, dan literatur-literatur, meliputi: Pengumpulan data dari buku-buku yang sesuai dengan tema permasalahan,

Pengumpulan data dari literatur-literatur dan dokumentasi dari internet, diktat dan sumber informasi lain yang berhubungan dengan permasalahan.

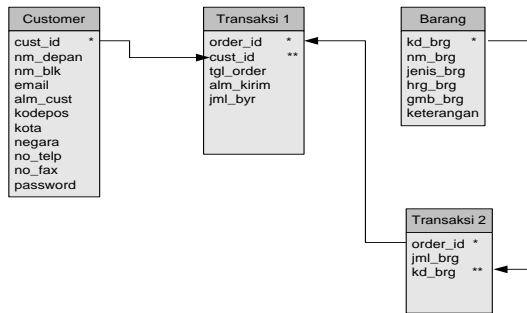
Dalam pembangunan perangkat lunak menggunakan model *Linear Sequential/Waterfall Model*. Model ini merupakan model klasik yang bersifat sistematis, berurutan dalam membangun software

## HASIL DAN PEMBAHASAN

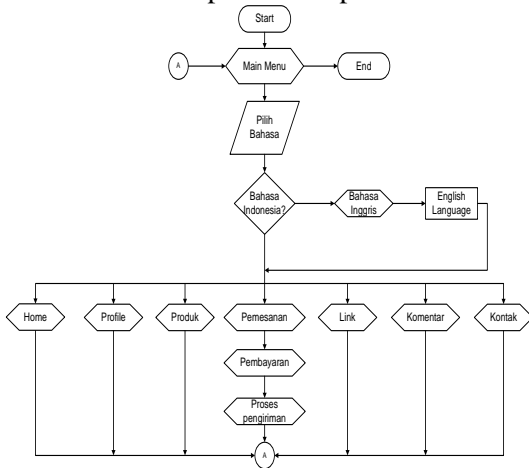
Beberapa konsep dasar kegunaan perencanaan sistem informasi harus dipahami, baik perencanaan jangka pendek atau jangka panjang, karena ini akan mempengaruhi bagaimana hasil dari pengembangan teknik yang akan diterapkan dalam implementasi sistem informasi. Pengembangan teknologi pada suatu perubahan secara drastis akan berpengaruh pada aspek ekonomi, dan jika sudah ada sistem yang eksis, maka harus dilakukan penelitian untuk mengetahui kemungkinan penggunaannya dan integritasnya.

Seperti halnya sistem informasi Pemasaran online, sistem yang akan dibangun membutuhkan suatu perencanaan, analisis dan perancangan sistem yang matang, sehingga dalam pengembangannya sistem yang sudah dirancang dapat berguna untuk memenuhi kebutuhan user sesuai hasil analisa yang ada<sup>5</sup>.

1. Relational Table



2. Desain alur input dan output



SIMPULAN

Telah dihasilkan analisa dan perancangan suatu Sistem Informasi Pemasaran Kerajinan Kerajinan Tas Berbasis Web Di Desa Getas Pejaten Kecamatan Jati Kabupaten Kudus, sehingga dari hasil penelitian ini dapat membantu pengrajin dalam memperluas area pemasaran dan pelayanan penjualan secara online melalui internet.

DAFTAR PUSTAKA

1. Husni Iskandar Pohan, 2004, Pengantar Perancangan Sistem, Erlangga, Jakarta.
2. Jogiyanto, 2001, Analisa Dan Desain Sistem Informasi, Andi Yogyakarta, Yogyakarta
3. Merle P. Martin, 2003, Analysis And Design Of Business Information Systems, Maxwell Macmillan International, Sydney.
4. Raymond McLeod. Jr, 2002, Sistem Informasi Manajemen Jilid I & II, PT. Prenhallindo, Jakarta.
5. Sofyan Assuari, 2002, Sistem Informasi Penjualan, PT. Erlangga, Jakarta, <http://www.deperindag.go.id/>